



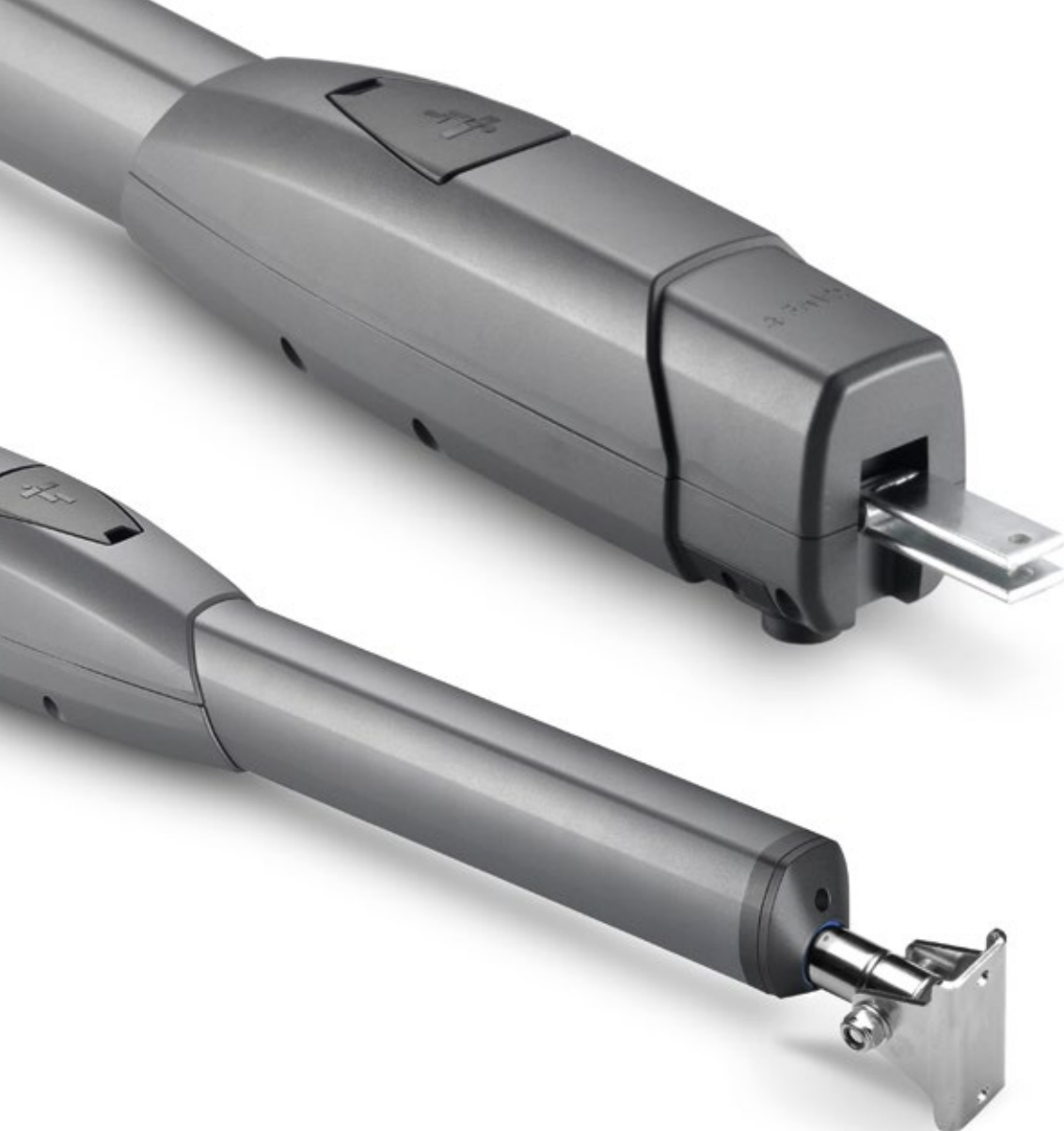
ATS

**УНИВЕРСАЛЬНЫЙ
ТЕЛЕСКОПИЧЕСКИЙ
ЭЛЕКТРОПРИВОД
ДЛЯ РАСПАШНЫХ
ВОРОТ**

CAME 

[CAME.COM](https://www.came.com)





ATS

ПРЕИМУЩЕСТВА

ATS – это автоматика для распашных ворот, которая может быть установлена на столбах небольших и средних размеров.

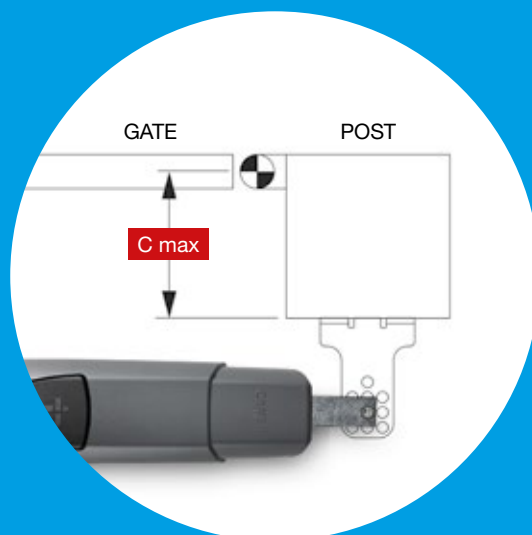
- ПРОДУМАННОЕ РЕШЕНИЕ**
 для установки на столбах с С макс. до 200 мм.
- ПРОЧНЫЙ ТЕЛЕСКОПИЧЕСКИЙ ПРИВОД**
 изготовлен из алюминия и стали.
- УНИВЕРСАЛЬНЫЙ И НАДЕЖНЫЙ**
 Привода с напряжением питания двигателя ~230 В и =24 В можно установить как слева, так и справа.
- 2 ВЕРСИИ**
 для ворот с максимальной шириной створки до 3-х или до 5-и метров.
- ИДЕАЛЬНОЕ УПРАВЛЕНИЕ ЗАМЕДЛЕНИЕМ**
 и система обнаружения препятствий, функционирующая благодаря энкодеру (для версий 24В).
- ТИХОЕ И ПЛАВНОЕ ДВИЖЕНИЕ ВОРОТ**
 обеспечено конической зубчатой передачей редуктора.
- СОВРЕМЕННЫЙ ДИЗАЙН**
 сужающаяся форма корпуса, спроектированная благодаря продольному расположению электродвигателя.

* Имеются версии приводов с возможностью установки механизма тросовой дистанционной разблокировки

РАССТОЯНИЕ С макс. УВЕЛИЧЕНО ДО 200 мм

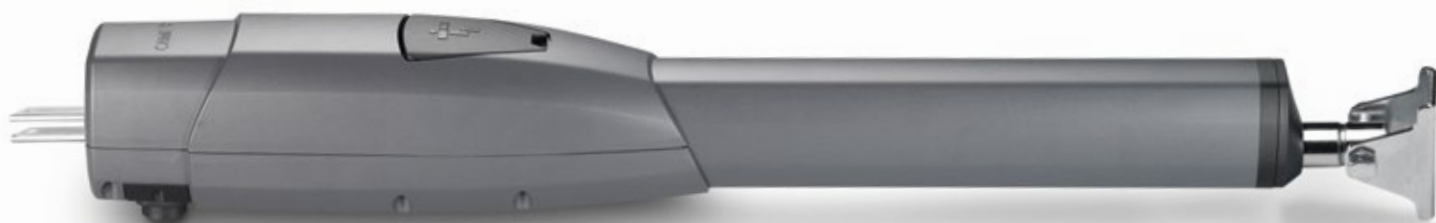
ATS – это универсальное решение, идеальное для установки как на частных, так и на промышленных объектах.

Уникальность привода обусловлена телескопической конструкцией, которая делает из него идеально подходящее устройство для столбов даже с глубоким расположением петель.



ТЕХНОЛОГИИ И ДИЗАЙН

ATS сочетает в себе передовые технологии и изысканный дизайн. Благодаря продольному расположению мотор-редуктора корпус привода имеет тонкую и элегантную форму. Кроме этого, коническая зубчатая передача редуктора обеспечивает плавную и бесшумную работу.



ИЗГОТОВЛЕН ИЗ СТАЛИ И АЛЮМИНИЯ, ЧТО ОБЕСПЕЧИВАЕТ ПРОЧНОСТЬ И НАДЕЖНОСТЬ В ТЕЧЕНИИ ДЛИТЕЛЬНОГО ПЕРИОДА ЭКСПЛУАТАЦИИ

Компания CAME разработала высококачественный привод для распашных ворот с превосходными характеристиками.

Прочный телескопический шток, изготовленный из нержавеющей стали, выдвигается из надежного и устойчивого к внешним воздействиям алюминиевого корпуса.

Корпус привода легко разбирается для удобства обслуживания.





ВЕРСИИ С ЭЛЕКТРОПИТАНИЕМ =24 В

ТОЧНОСТЬ И ЭФФЕКТИВНОСТЬ

Версии с электропитанием мотора 24 В были разработаны для обеспечения высокой интенсивности использования. Идеальное решение не только для частных домов, но и для жилых комплексов или промышленных объектов.

Энкодер позволяет блоку управления контролировать положение ворот и обеспечивает плавное снижение скорости при завершении открытия и закрытия ворот.



СИСТЕМА АВАРИЙНОГО ЭЛЕКТРОПИТАНИЯ

Дополнительная система аварийного питания от аккумуляторов позволяет автоматике ATS продолжать работать в случае кратковременного отключения основного электропитания.

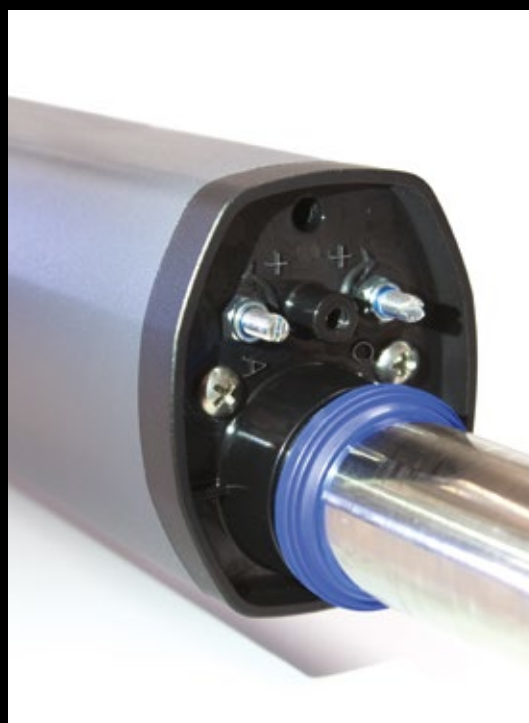
При наличии основного электропитания, система подзаряжает аккумуляторы, чтобы обеспечить максимальное время безотказной работы при его отключении.



НАСТРОЙКА КРАЙНИХ ПОЛОЖЕНИЙ ВОРОТ

Места остановки ворот в крайних положениях регулируются с высокой точностью за счет настройки положения микровыключателей.

Для настройки микровыключателей не нужно разбирать корпус привода, достаточно снять торцевую заглушку и ослабить затяжку контргайки на шпильках. Вращая шпильки можно легко и точно отрегулировать крайние открытое и закрытое положения ворот.



ДЛЯ УПРАВЛЕНИЯ ПРИВОДАМИ ATS МОГУТ ИСПОЛЬЗОВАТЬСЯ РАЗЛИЧНЫЕ МОДЕЛИ БЛОКОВ УПРАВЛЕНИЯ.

Выбор блока управления зависит от типа питания двигателя (=24В или ~230В), а также от того, какой необходим функционал и возможности по подключению аксессуаров.

В таблице приведены основные отличия:

Функционал и возможности по подключению аксессуаров к блокам управления:	для моделей с двигателем на = 24 В: ATS30DGS, ATS50DGS, ATS30DGR		для моделей с двигателем на ~230 В: ATS30AGS, ATS50AGS, ATS30AGR, ATS50AGR		
	ZL65	ZLJ24	ZF1N	ZA3P	ZM3E
Дисплей	LED	ЖК	Нет	Нет	ЖК
Система обнаружения механических препятствий на пути движения ворот	Да	Да	Нет	Нет	Нет
Замедление движения ворот при подходе к крайним положениям	Да	Да	Нет	Да	Да
Замедленное начало движения ворот	Да	Да	Нет	Нет	Нет
Возможность работы от системы аварийного питания при кратковременном отключении электропитания	Да*	Да**	Нет	Нет	Нет
Отдельные входы для устройств проводного управления на отрывание и закрывание ворот	Нет	Да	Нет	Да	Да
Предварительное включение сигнальной лампы	Да	Да	Нет	Да	Да
Частичное открывание одной створки	Да	Да	Нет	Да	Да
Совместимость с аксессуарами безопасности RIO 2.0	Да	Да***	Да***	Да***	Да***
Разъемы для плат R700/R800 для подключения считывателя или кодонаборной клавиатуры CAME	Да	Да	Нет	Нет	Да
Возможность подключения CAME KEY	Да	Да	Нет	Нет	Да
Максимальное количество ячеек памяти для программирования устройств радиуправления	250	250	50	25	250
Возможность очистки отдельной ячейки памяти	Да	Да	Да, при наличии брелока	Нет	Да

* С платой аварийного питания 002RLB (два аккумулятора 12 В, 1,3 Ач покупаются отдельно)

** С платой аварийного питания 002LB180 (два аккумулятора 12В, 7 Ач покупаются отдельно)

*** Только при условии использования внешнего модуля радиоканала RIOCT8WS

УСТРОЙСТВА ДЛЯ НАСТРОЙКИ И УПРАВЛЕНИЯ АВТОМАТИКОЙ

Блоки управления ZL65, ZLJ24 поддерживают подключение различных модулей управления и безопасности. Для их использования могут потребоваться специальные встраиваемые платы.



ПРОКСИМИТИ-СЧИТЫВАТЕЛЬ ИЛИ КОДОНАБОРНАЯ КЛАВИАТУРА подключаются непосредственно к плате управления с использованием встраиваемых плат R700/R800.



EN TESTED

Этот привод прошел испытания на толкающее усилие в соответствии с Европейскими Стандартами.



СИСТЕМА RIO 2.0

Беспроводная технология CAME позволяет использовать различные устройства безопасности без необходимости прокладки кабелей.



СОВМЕСТИМ С CAME KEY

для беспроводной настройки функций через смартфон или планшет.



МОДУЛЬ ЭНЕРГОСБЕРЕЖЕНИЯ

для снижения потребления энергии в режиме ожидания.

УДОБНАЯ РАЗБЛОКИРОВКА ПРИВОДА

В случае необходимости, можно разблокировать привод и открыть или закрыть створку вручную.

Для разблокировки привода ATS достаточно поворота ключа. Крышка отсека разблокировки легко открывается.

Ключ разблокировки имеет новый эргономичный дизайн.

Имеются также версии приводов с возможностью установки механизма тросовой дистанционной разблокировки: ATS30AGR, ATS50AGR и ATS30DGR.





CAME KEY



ТВОЙ НОВЫЙ РАБОЧИЙ ИНСТРУМЕНТ

Настройка и запуск автоматической системы занимает время и часто выполняется в некомфортных условиях.

Для облегчения этой работы, начните использовать рабочий инструмент нового поколения.

CAME KEY – это WI-FI шлюз для подключения смартфона или планшета к блоку управления автоматике без необходимости выхода в интернет.



Приложение
CAME SETUP
доступно на:

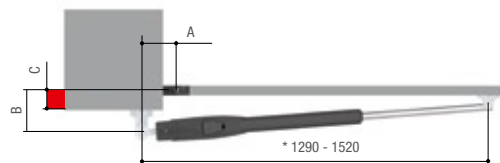


Для подключения CAME KEY к блоку управления установите приложение CAME SETUP. CAME KEY позволяет:

- Быстро настроить все функции
- Обновить прошивку платы
- Запрограммировать радио брелоки
- Создать и сохранить резервную копию настроек системы как локально, так и в облаке.



АССОРТИМЕНТ



* Габаритные размеры 801MP-0050 · 801MP-0070 · 801MP-0090 · 801MP-0110

Установочные размеры (мм)

Артикул	801MP-0050 · 801MP-0070 · 801MP-0090 · 801MP-0110			801MP-0060 · 801MP-0080 · 801MP-0100		
	A	B	C Макс.	A	B	C Макс.
УГОЛ ОТКРЫТИЯ ВОРОТ (°)						
90	130	130	50	200	200	150
90	150	220	150	200	270	200
90	120	270	200	-	-	-
120	180	130	50	200	140	70

Ограничения в использовании

Артикул	801MP-0050 · 801MP-0070 · 801MP-0090 · 801MP-0110				801MP-0060 · 801MP-0080 · 801MP-0100				
Максимальная ширина створки (м)		3	2,5	2	5	4	3	2,5	2
Максимальная масса створки (кг)		400	600	800	400	500	600	800	1000
Максимальный угол открытия створки (°)		120	120	120	120	120	120	120	120

Для створок шириной более 2,5 м рекомендуется устанавливать электромеханический замок.

Технические характеристики

МОДЕЛЬ	ATS30AGS	ATS50AGS	ATS30DGS	ATS50DGS	ATS30AGR	ATS50AGR	ATS30DGR
Артикул	801MP-0050	801MP-0060	801MP-0070	801MP-0080	801MP-0090	801MP-0100	801MP-0110
Класс защиты (IP)	54	54	54	54	54	54	54
Напряжение электропитания блока управления (В, 50/60 Гц)	~230	~230	~230	~230	~230	~230	~230
Напряжение электропитания двигателя (В)	~230	~230	=24	=24	~230	~230	=24
Количество циклов работы в час (А)	20	20	ИНТЕНСИВНОЕ ИСПОЛЬЗОВАНИЕ	ИНТЕНСИВНОЕ ИСПОЛЬЗОВАНИЕ	20	20	ИНТЕНСИВНОЕ ИСПОЛЬЗОВАНИЕ
Потребляемый ток (А)	1	1	8 Макс	8 Макс	1	1	8 Макс
Мощность (Вт)	250	250	80	80	250	250	80
Время открытия на 90° (с)	20	20	от 15 до 30	от 15 до 30	20	20	от 15 до 30
Толкающее усилие (Н)	от 400 до 3000	от 400 до 3000	от 400 до 3000	от 400 до 3000	от 400 до 3000	от 400 до 3000	от 400 до 3000
Диапазон рабочих температур (°C)	-20 - +55	-20 - +55	-20 - +55	-20 - +55	-20 - +55	-20 - +55	-20 - +55

● ~230 В ● =24 В

Компания CAME оставляет за собой право вносить любые изменения в этот документ в любое время. Даже частичное воспроизведение запрещено.

CAME

ООО «УМС Рус»

115088, Москва, Южнопортовый 2-й проезд, д.20А, строение 2
 тел.: +7 (495) 739-00-69
www.camerussia.com
www.came.com

CAME.COM



Мы являемся ведущим международным поставщиком комплексных высокотехнологичных решений для автоматизации частных жилых зданий, городских и промышленных территорий и создаём интеллектуальные пространства для благополучия людей.

- АВТОМАТИКА ДЛЯ РАСПАШНЫХ И ОТКАТНЫХ ВОРОТ
- СИСТЕМЫ ВИДЕОДОМОФОНИИ
- ОХРАННЫЕ СИСТЕМЫ
- УМНЫЙ ДОМ
- ТЕРМОРЕГУЛЯЦИЯ
- АВТОМАТИКА ДЛЯ ЖАЛЮЗИ И МАРКИЗ
- АВТОМАТИКА ДЛЯ ПРОМЫШЛЕННЫХ И БЫТОВЫХ ГАРАЖНЫХ ВОРОТ
- АВТОМАТИКА ДЛЯ ДВЕРЕЙ
- ТУРНИКЕТЫ И КОНТОЛЬ ДОСТУПА
- БЛОКИРАТОРЫ И ОХРАНА ПЕРИМЕТРА
- ШЛАГБАУМЫ И ОБОРУДОВАНИЕ ДЛЯ ПАРКОВОЧНЫХ СИСТЕМ

